

# あしや 社協だより

Vol. 156  
2019 October

社協とは...

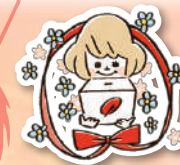
社協(社会福祉協議会)とは社会福祉法第109条に定められている「地域福祉の推進を図ることを目的とする団体」です。全国・都道府県・市町村に設置され、地域住民や社会福祉関係者の参加により、地域の福祉推進の中核としての役割を担い、さまざまな活動を行っている非営利の社会福祉法人の民間組織です。

発行

社会福祉法人 芦屋市社会福祉協議会  
〒659-0051 芦屋市呉川町14-9  
TEL.0797(32)7530 FAX.0797(32)7529



## 助け合い 広がる つながる 赤い羽根



赤い羽根共同募金は、  
芦屋の福祉活動に  
活かされる 寄付金 です。

募金活動期間  
10月1日～12月31日

共同募金委員会の委員、協力委員、職員がみなさまのご家庭やお店、学校、職場へ募金のお願いに伺いますので、ご協力をお願いします。



街頭募金の  
日時及び  
活動場所

10月1日(火)

午前9時～午前10時 阪急芦屋川駅、阪神打出駅  
午前9時30分～午前10時30分 JR芦屋駅、阪神芦屋駅  
午前10時30分～午前11時30分 ダイエー浜芦屋店、いかりスーパー(芦屋店)  
午前11時～正午 パル・ヤマト芦屋店、スーパーマルハチ南芦屋浜店  
午後4時～午後5時 コープ浜芦屋店、コーヨー芦屋南宮店

10月6日(日) 芦屋スカウト育成会  
午前10時～午前11時 JR芦屋駅周辺

10月12日(土) 市立3中学校  
午前10時30分～正午 JR芦屋駅周辺

11月23日(土)  
時間未定 ルナ・ホール

## 共同募金の 使いみち

みなさまからお寄せいただいた募金のうち、一般募金は翌年度のさまざまな福祉活動の財源として主に芦屋市社会福祉協議会に配分され、下記のように地域の事業や支援に活用します。また、歳末たすけあい募金は、高齢者、障がいのある人、ひとり親家庭、その他支援を必要とする世帯へ、その年の歳末たすけあい運動として活用されます。

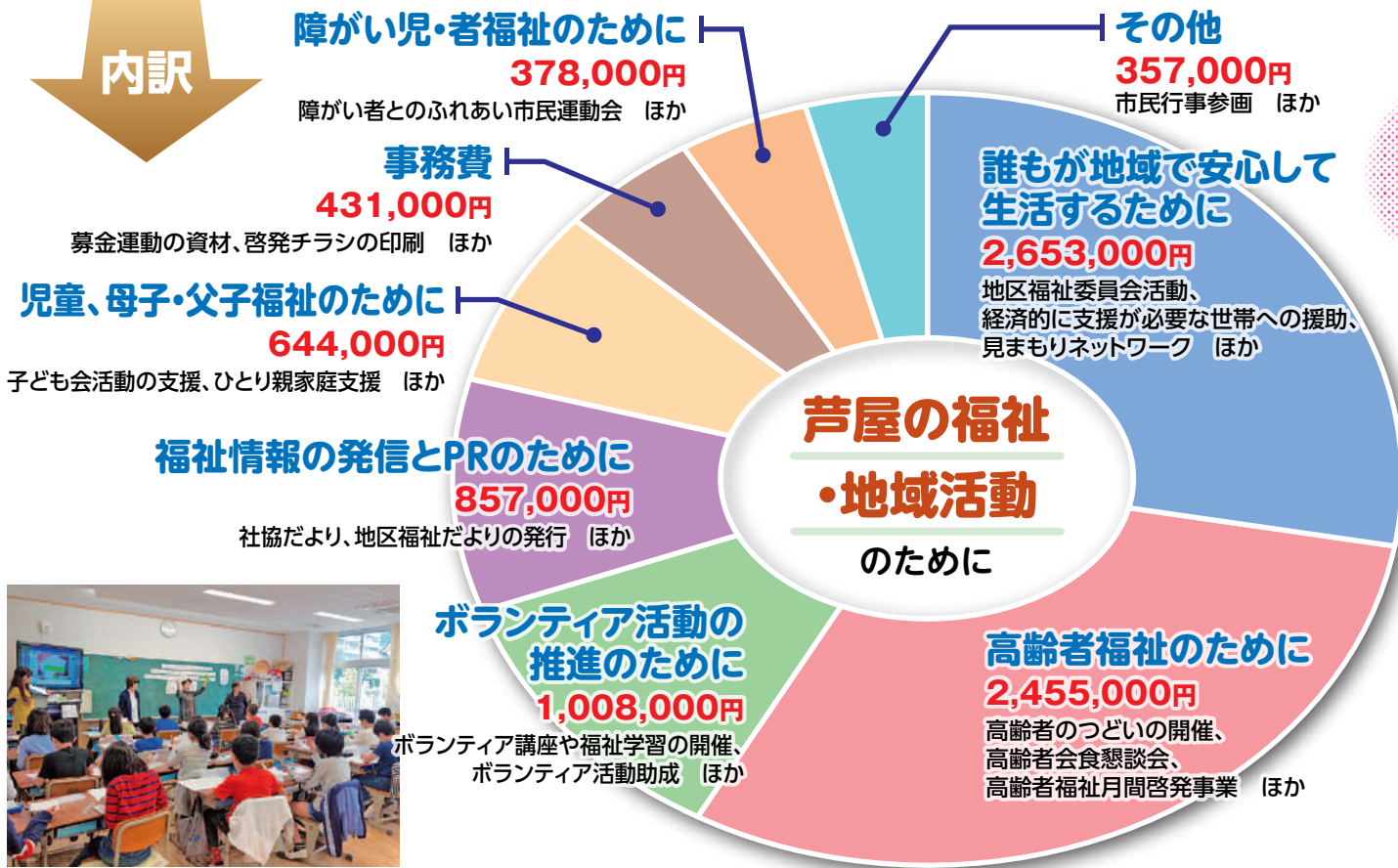
共同募金は今年73回目を迎える全国的なたすけあい運動です。今年度より、赤い羽根が私のイラスト入りのシールに変わります。社会福祉協議会の窓口ではキャラクターコラボのグッズ募金、地域のイベント等ではガチャガチャ募金を実施しています。

芦屋市共同募金委員会 令和元年度目標額 10,500,000円

芦屋市社会福祉協議会へ  
8,783,000円  
(一般募金: 7,283,000円  
歳末たすけあい募金: 1,500,000円)

県内の福祉施設・団体、災害時等の緊急配分、災害準備金の積立などへ  
1,717,000円

内訳



福祉学習



高齢者のつどい

「社協だより」は「声の広報」「点字広報」も作成しています。郵送をご希望の方は、社協(☎0797-32-7530)へ



社協だよりは、福祉推進委員、民生児童委員、自治会の協力を得て配布しています。赤い羽根共同募金配分金により発行し、配分金を活用している事業にはマークがついています。



## 第31回 芦屋市障がい児・者とのふれあい市民運動会

今年も運動会が開催されます！子どもから大人まで楽しめるスポーツを通して、障がい児・者と市民との交流を行い、障がい児・者への理解を深めることを目的としています。事前の申し込みは不要です。

- 日時：11月16日(土) 午後1時～午後3時30分 ※雨天中止
- 場所：芦屋市総合公園陸上競技場
- 主催：障がい児・者とのふれあい市民運動会実行委員会
- お問い合わせ：芦屋市福祉部障害福祉課  
TEL：0797-38-2043 FAX：0797-38-2160

## 「第12回 芦屋市障がい児・者作品展」と出展作品の募集

### 【開催期間】

- 日時：12月4日(水) 午前9時30分～12月10日(火) 午後5時
- 会場：保健福祉センター1階エントランスホール  
木口記念会館1階交流ホール

### 【作品応募について】

- 募集作品：絵画・写真・手芸・書道・陶芸 他
- 対象：市内在住・在学・在勤の障がいのある人
- 応募期間：11月1日(金)～15日(金) 平日午前9時～午後5時30分
- 応募方法：応募用紙に必要事項を記入し作品の写真を添付して、芦屋市障がい者基幹相談支援センターにメール・FAX・郵送・直接窓口へ持参のいずれかの方法で提出してください。  
※作品は開催期間の前々日または前日に芦屋市障がい者基幹相談支援センター(保健福祉センター1階)へ持参してください。
- 応募用紙：当会ホームページまたは芦屋市ホームページからダウンロードしてください。  
芦屋市障がい者基幹相談支援センター窓口にも置いています。
- お問い合わせ：〒659-0051 芦屋市呉川町14-9  
芦屋市障がい者基幹相談支援センター  
TEL：0797-31-0739 FAX：0797-32-7529  
MAIL：kikansodan@ashiya-shakyo.com

## これからの社会福祉協議会

平成28年社会福祉法関連の法律が大きく次の点について見直されました。

- ①法人の組織運営について
- ②事業運営について
- ③財務規律について
- ④地域の公益的取組の実施について
- ⑤行政との関係について
- ⑥福祉人材の確保について



また、本年4月には皆様ご存知のように(一般財団)ハートフル福祉公社と事業統合し、その事業全てを社協が引継ぎ運営しています。このように法律の面からも事業活動の面からも大きく変わる波のなかにあり、職員・関係者一同常に利用者の立場を考え、緊張感をもって日々の業務を行っています。

このような変革のときには、基本に帰ることが大事だと考えます。その基本とは芦屋市社会福祉協議会という名のなかにあるのではないのでしょうか。「芦屋市社会福祉協議会」という団体名は、「芦屋市民の幸せを様々な人々または団体と相談し、話し合い行動に結び付ける団体」という意味です。社協とは常に行動を伴う団体であり、昭和26年の設置時より変わることなく、そしてこれからも変わることなく市民の幸せ(福祉)のために地域の皆様とともに行動する団体であり続けることがその大切な使命であると確信しています。

私も微力ながら監事という立場で貢献できればと考えております。また読者の皆様におかれましては、実り多い秋を満喫されますように。

芦屋市社会福祉協議会  
監事 藤原 克彦

## 地域福祉アクションアワード vol.5 地域福祉アクションプログラム推進協議会



アクションアワード

7月27日(土)あしや保健福祉フェアの中で、「地域福祉アクションアワードvol.5」を開催しました。

毎年、身近な地域での居場所や社会参加など、人と人とのつながりを広げる取り組みをされている団体等に、活動についての発表をしていただき、表彰を行っています。

今年は、家庭と学校と地域が連携し、子どもの笑顔を育てる学校応援団「精道小Smileねっと」、武庫川女子大とのコラボでリノベーションされた集会所を拠点に地域の多世代交流を行う「またあした広場」、SNSを用いて芦屋のことなら何でも誰でも情報発信ができる場を提供している「Facebookグループ芦屋のことなら何でも告知掲示板」の、3団体に活動発表をいただきました。

発表の他、地域支え合い推進員によるショートドラマ「支え合い推進員って…?」や、障害福祉課指導による「この町がすき」の手話体験など盛りだくさんの内容でした。

当日は、たくさんの方にご参加いただきありがとうございます。

### 地域福祉アクションプログラムとは

第2次地域福祉計画をきっかけに平成24年から始まった公民協働の活動・事業を推進する仕組みです。あしや発信局玉手箱(情報発信)やわがまちベンチ(交流の場づくり)等のプロジェクトを行っており、社会福祉協議会が事務局を担っています。



手話体験「この町がすき」



ショートドラマ「地域支え合い推進員って…?」

## 芦屋市ファミリー・サポート・センター

協力会員・  
両方会員  
募集中!!

## 第34回 協力会員養成講座

～地域の子育て支援を始めてみませんか!～

『協力会員』は、地域で子育てのお手伝いをする『有償ボランティア活動』です。(1時間800円～)

育児の援助ができる方であれば、年齢・性別・資格などは問いません。

- 実施日：11月13日(水)、14日(木)、15日(金)、19日(火)、20日(水)、21日(木)
- 時間：午前10時～正午 [13日(水) 9:45開始]
- 場所：保健福祉センター 3階 会議室1 [15日(金)市内保育所]
- 定員：25名 ●申込み受付：随時受付
- 託児：5名[託児利用料200円/回(2歳～)][15日(金)託児なし]  
※ご都合が合わない場合は、センターまでご相談ください。
- 申込み・お問い合わせ：芦屋市ファミリー・サポート・センター TEL：0797-25-0521

## 認知症サポーター養成講座

認知症について正しく理解し、認知症の人や家族を温かい目で見守る「認知症サポーター」になりませんか。

- 日時：11月25日(月)午後1時30分～午後3時
- 場所：保健福祉センター1階 高齢者交流室
- 定員：15名
- 対象：市内在住・在勤の方
- 申込み・お問い合わせ：芦屋市社会福祉協議会 TEL：0797-32-7525



社協会員を募集しています。

社協の活動は市民の善意とボランティアに支えられています。お仕事やご家庭の都合で直接参加できない方にも資金面から、地域福祉の活動にご参加いただくことをお願いしています。年会費は一口千円から… お問い合わせは社協事務局へ



# ボランティア活動センターコーナー

## 中学生福祉ボランティア学習 8月5日(月)～7日(水)

今年で5回目となる中学生福祉ボランティア学習を開催し、市内の7中学校より26名の生徒の参加がありました。初日は、障がい者スポーツ、視覚に障がいのある人のための朗読CD製作、2日目は高齢者施設訪問、さをり織り、最終日は炊き出し、防災学習と様々な体験学習を行いました。学習を通して地域の中で支え合うことの大切さや、「自分のできる事」「みんなとならできる事」について考え、学びました。3日間の経験を活かし、今後、地域の福祉の担い手のひとりとして活躍されることを期待しています。開催にあたりご指導いただきました皆さま、ボランティアとしてご協力いただきました皆さまありがとうございました。

### 参加生徒の感想

1人1人が違ったスパイス(個性)を持っていて助け合い、みんな違っておもしろいなと気づきました。

防災学習で「微力だが無力ではない」と教えていただきました。これからもその言葉を胸に一歩一歩進んでいきたいです。



炊き出しでは、みんなと協力して色々なことにチャレンジしたり、一人でできないこともみんなで行えばできる事が多かったです。楽しかったです。

ボランティアって、堅苦しいイメージだと思っていただけ楽しかったです。

みんなとならできる事も増えるんだと思いました。



## ボランティア活動センター 登録グループ紹介

7月27日(土)開催のあしや保健福祉フェアにおいて、ボランティア活動センターに登録しているグループのパネル展示を行いました。そのうち3グループにはブース出展という形で当日もフェアを盛り上げていただきました。

現在、当センターでは、登録・準登録合わせて27グループが登録されています。一覧表もございますので、ボランティア活動に興味・関心のある人はお問い合わせください。

●お問い合わせ：ボランティア活動センター TEL：0797-32-7525

## 託児「芦っ子」

毎年、福祉フェアでは工作コーナーをしています。おりがみで作る作品は子供たちに人気です。普段は、託児をメインに活動をしていて、12月にはお楽しみ会を開催予定です。一緒に活動するメンバーも募集中です。



## あしやおもちゃ工場

グループで作成している布おもちゃで遊ぶコーナーと布おもちゃの販売をしました。鬼のまとはあては、ある仕掛けが隠されていて、とても盛り上がりました。販売コーナーでは、アンパンマンの指人形がすぐに売り切れてしまうほど、大人気でした。布おもちゃはボランティア活動センターにて、一般貸出も行っていきますので、ぜひご利用ください。



## 芦屋マジッククラブ

福祉フェアでは初めてとなるマジックショーをしました。ロープやスカーフを使ったものをはじめ、たくさんのマジックを披露するなか、親子連れの方がたくさん集まり、とてもにぎわいました。普段は、月2回、新しいネタの練習をし、阪神間の学校や施設で披露しています。



## 事業所 精道高齢者生活支援センター

高齢者生活支援センターは、高齢者が地域で暮らしていくために生活や福祉、介護等について相談に応じるセンターです。市内には4か所の高齢者生活支援センターが設置され、地区担当制になっています。精道高齢者生活支援センターは精道中学校区を担当しています。当センターには、社会福祉士や保健師、主任介護支援専門員、ケアマネジャー等の専門職が相談に応じます。必要に応じてご自宅を訪問しますので、まずはお気軽にお電話でご相談ください。



※介護保険法での正式名称は「地域包括支援センター」です。

●場所：保健福祉センター 1階  
●お問い合わせ：TEL：0797-34-6711

## 認知症の人とささえる家族の会「あじさいの会」

●日時：11月7日(木)午後1時～午後4時  
●場所：保健福祉センター3階 多目的ホール  
●テーマ：自分らしく暮らし続ける  
～家族や自分のためにきっかけを作ってみませんか?～  
●講師：市立芦屋病院 脳神経内科部長 片岡 政子 氏  
●お問い合わせ：芦屋市社会福祉協議会 TEL：0797-32-7525

25周年  
記念講演会

## 社協会費へのご協力ありがとうございます

令和元年8月末現在の会員数 189名 金額 379,000円

令和元年6月1日～令和元年8月31日の加入者・団体(掲載希望者のみ)

普通会員 151名(金額165,000円)

期間中に加入した人数(144)

堀 晃二様 堀 信子様  
松雪 淳子様 堀内 幸子様  
井田 まち子様 井田 謙三様  
磯貝 裕子様 山田 賢司様  
河原木 清香様 上田 文子様  
岡本 健志様 岡本 京子様  
北田 花子様 山村 利勝様  
山本 正志様 土田 キク様  
島 サヨミ様 杉田 侑子様  
森下 幸子様 田中 伊久子様  
山本 武子様 前田 浩子様 他

団体会員 23団体(金額96,000円)

期間中に加入した団体(14)

芦屋地区更生保護女性会様  
業平町自治会様 打出小槌町自治会様  
茶屋之町自治会様  
国際ソロプチミスト芦屋様  
東山町自治会様  
浜風第3住宅管理組合様  
打出町自治会様 東芦屋町自治会様  
中芦屋大寿会様  
芦屋市身体障害者福祉協会様

川西町寿会様 さくら保育園様  
浜風町1街区自治会様  
西山町自治会様 松ノ内町会様  
株式会社永瀬様 あゆみ保育園様  
社会福祉法人三田谷治療教育院様  
芦屋市老人クラブ連合会様  
社会福祉法人夢考房様  
春日町自治会様 芦屋浜千草会様  
高齢者総合福祉施設あじや様  
布亀株式会社様  
芦屋都市管理株式会社様 他

賛助会員 3名(金額3,000円)

期間中に加入した人数(3)

特別会員 12名(金額115,000円)

期間中に加入した人数(11)

加納 栄一様 酒井 洋子様  
朝日ヶ丘町自治会様  
合資会社 杵屋様  
芦屋アラベラの皆様  
芦屋囲碁愛好会様  
あおやま葉匠様 阪本商會様  
井上 保子様

## 社会福祉協議会へのご寄附ありがとうございました

7/9 K・N様 10,000円 7/27 たわしの輪様 680円 8/8 おもちゃ工場様 6,000円

お問い合わせ

芦屋市社会福祉協議会

☎(0797)32-7530  
FAX(0797)32-7529



お知らせ INFORMATION

地区福祉委員会 生きがいデイサービス (10月~1月の予定)

市内に居住する60歳以上の人を対象に、趣味活動、健康づくり、文化活動を通じて外出する機会を増やすことを目的に実施しています。

Table with columns: 地区, プログラム, 実施日, 場所. Lists various activities like '手軽にできるストレッチと筋トレ' and 'カラオケで健康に' across different districts.

※1 新しく参加される場合はご一報ください。

- 対象: 市内在住の60歳以上の方
●費用: 内容によっては材料費等実費が必要な場合があります。
●申込み: 不要 (場所により人数制限があります。)
●お問い合わせ: 芦屋市社会福祉協議会 TEL: 0797-32-7530

クイズコーナー

問題

ア+イは、いくつでしょう?

(ルール)

- ①縦、横の列すべてに1~9の数字がひとつずつ入ります。
②太線で囲まれた3x3のブロック(全部で9つ)にも1~9の数字がひとつずつ入ります。

9x9 grid puzzle with some numbers and letters (ア, イ) placed.

応募要領 はがきに

- ①答え ②住所 ③氏名 ④電話番号 ⑤年齢
⑥紙面のご感想 をご記入の上、〒659-0051 芦屋市呉川町14-9 芦屋市社協「クイズ」係までご応募ください。(11月末日必着)
【Eメール可 件名に「クイズ回答」と書いてください】

前号(7月号)クイズの正解は、令和

多数ご応募いただきありがとうございました。応募いただいた正解者の中から抽選で10名の方に500円の図書カードをプレゼントいたします。

クイズ回答者紙面感想より

- ・楽しめるプログラムがたくさんあるので参加してみたい。
・権利擁護支援者という名前を初めて目にしました。

高齢者会食懇談会

毎月1回、概ね第4木曜日(8月・1月を除く)に、芦屋いずみ会会食ボランティアによる高齢者会食懇談会を開催しています。

Table with columns: 実施日, 申込み開始. Shows dates for November and December.

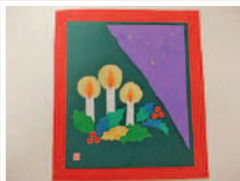
- 対象: 市内在住の70歳以上の方
●費用: 500円 ●時間: 正午~
●定員: 各40名(内 初参加の方5名までを優先受付)
●場所: 保健福祉センター 3階 調理・実習室
●キャンセル: 開催日の前日からキャンセル料(500円)の支払いが発生します。
●申込み: TEL: 0797-32-7525(午前9時~午後5時30分)もしくはボランティア活動センターにて受付(先着順)

ワンコインサロン

Table with columns: 実施日, プログラム, 申込み開始. Lists activities like 'ナンプレ' and 'マクラメ編み'.



「マクラメ編み」干支の色紙~子~



「ちぎり絵」~クリスマス~

福祉相談窓口のご案内

つながるあしや 福祉なんでも相談 (福祉の総合相談窓口)
●時間: 月~金曜日 午前9時~午後5時30分(祝日除く)
●場所: 保健福祉センター 1階 総合相談窓口
●電話: 0797-31-0681

まごのて 出張相談
●実施日: 毎月第1・3金曜日 午後1時30分~午後3時30分(雨天祝日除く)
●場所: まごのて~打出いこいの場~ 打出商店街内

セブシオ 出張相談
●実施日: 毎月第2火曜日 午後2時~午後4時(祝日除く)
●場所: セブンイレブン潮芦屋店内

あしや最中 あおやま菓匠

(広告)

慶弔菓子、赤飯、餅、その他
ご注文承ります

芦屋市呉川町2-17
TEL 31-5767 FAX 34-5767
営業時間 8:00~19:00
定休日 毎週火曜日



香榎園店 西宮市中浜町1-37 TEL/FAX 0798-26-6487

次回予告 次号は2020年1月発行予定です。

Eメール: ashiyashakyo@h8.dion.ne.jp
URL: http://www.ashiya-shakyo.com